

PREVERJANJE ZNANJA 7. RAZRED – NARAVNA ŠTEVILA, ULOMKI,

Dopolni tabelo. Vpiši DA ali NE.

Število	deljivo s 3	deljivo s 4	deljivo z 8	deljivo z 9	deljivo s 100
1434	✓	X	X	X	X
16832	X	✓	✓	X	X
1700	X	✓	X	X	✓
546327	✓	X	X	✓	X

1. Zapiši največje štirimestno število, deljivo s številoma 4 in 5.

9980

2. Zapiši praštevila med 20 in 40.

23, 29, 31, 37

3. Števila 102, 405 in 1400 razcepi na prafaktorje. (Reši v zvezek.)

$102 = 2 \cdot 3 \cdot 17$

4. Določi.

$$\begin{array}{r} 42 \overline{) 2} \\ 11 \overline{) 3} \\ 7 \overline{) 7} \end{array}$$

$$\begin{array}{r} 72 \overline{) 2} \\ 36 \overline{) 2} \\ 18 \overline{) 2} \\ 9 \overline{) 3} \\ 3 \overline{) 3} \end{array}$$

$$\begin{array}{r} 102 \overline{) 2} \\ 51 \overline{) 3} \\ 17 \overline{) 17} \\ 1 \end{array}$$

$$\begin{array}{r} 405 \overline{) 5} \\ 81 \overline{) 3} \\ 27 \overline{) 3} \\ 9 \overline{) 3} \\ 3 \overline{) 3} \\ 1 \end{array}$$

$$405 = 5 \cdot 3^4$$

$D(20, 35) = 5$ ✓

$v(6, 14) = 42$

$D(42, 72) = 6$ ✓

$v(15, 25) = 75$

$D(12, 25) = 1$ ✓

$v(7, 10) = 70$

$D(45, 60, 90) = 15$

$v(10, 20, 50) = 100$

$$\begin{array}{r} 1400 \overline{) 2} \\ 700 \overline{) 2} \\ 350 \overline{) 2} \\ 175 \overline{) 5} \\ 35 \overline{) 5} \\ 7 \overline{) 7} \end{array}$$

$1400 = 2^3 \cdot 5^2 \cdot 7$

5. Reši besedilni nalogi. (Reši v zvezek.)

a) Kmet je naredil 54 litrov mareličnega soka, 42 litrov jabolčnega in 18 litrov breskovega soka. Vse vrste soka želi preliti v posode z enako prostornino. Kako velike posode naj izbere, da bo porabil kar najmanj posod? Koliko posod bo potreboval za posamezno vrsto soka?

$D(54, 42, 18) = 6l$

9 x za marelico

7 x za jabolko

3 x za breskova

b) Miha se s potniškim vlakom pelje vsak četrti dan, Alenka pa vsak šesti dan. Skupaj sta se peljala 1. septembra. Kolikokrat v septembru se bosta še peljala skupaj?

12 dni: 13 sept, 25 sept (2 x)

$v(4, 6)$

6. Ulomke razširi na najmanjši skupni imenovalec.

a) $\frac{5}{8}, \frac{1}{3}$

$\frac{5 \cdot 3}{8 \cdot 3} = \frac{15}{24}$

$\frac{1 \cdot 8}{3 \cdot 8} = \frac{8}{24}$

b) $\frac{2}{5}, \frac{4}{7}, \frac{1}{10}$

$\frac{24}{70}, \frac{40}{70}, \frac{7}{70}$

7. Okrajšaj ulomke.

$$\frac{18}{30} = \frac{3}{5}$$

$$\frac{9}{81} = \frac{1}{9}$$

$$2\frac{21}{49} = 2\frac{3}{7}$$

$$5\frac{300}{1050} = 5\frac{6}{21}$$

$\frac{5}{21}$
 $\frac{2}{7}$

8. Ulomek zapiši z decimalnim številom, decimalno število pa z okrajšanim ulomkom.

$$\frac{24}{100} = 0,24$$

$$0,35 = \frac{35}{100} = \frac{7}{20}$$

$$3\frac{3}{5} = 3,6$$

$$0,125 = \frac{125}{1000} = \frac{1}{8}$$

$$1\frac{1}{4} = 1,25$$

$$1,5 = 1\frac{1}{2}$$

9. Nedesetiški ulomek zapiši s periodično decimalno številko.

$$\frac{1}{3} = 1:3 = 0,3\overline{3}$$

$$\frac{2}{7} = 2:7 = 0,285714\overline{}$$

$$\frac{7}{9} = 7:9 = 0,7\overline{7}$$

10. Ulomek zapiši s celim delom in ulomkom, manjšim od 1. Okrajšaj, če je možno.

$$\frac{17}{5} = 3\frac{2}{5}$$

$$\frac{55}{7} = 7\frac{6}{7}$$

$$\frac{126}{10} = 12\frac{6}{10} = 12\frac{3}{5}$$

$$\frac{255}{6} = 42\frac{3}{6} = 42\frac{1}{2}$$

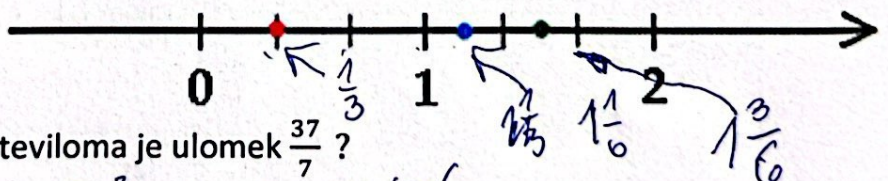
11. Ulomke uredi po velikosti.

$$\frac{3}{5}, \frac{3}{4}, \frac{7}{10}, \frac{7}{20}, \frac{1}{2}, \frac{9}{20}$$

$$\frac{12}{20}, \frac{15}{20}, \frac{14}{20}, \frac{7}{20}, \frac{10}{20}, \frac{9}{20}$$

$$\frac{7}{20}, \frac{7}{20}, \frac{1}{2}, \frac{3}{5}, \frac{7}{10}, \frac{3}{4}$$

12. Zapiši označene ulomke.



13. Med katerima naravnima številoma je ulomek $\frac{37}{7}$?

$$5\frac{2}{7} \text{ med } 5 \text{ in } 6$$

14. Katera naravna števila ležijo med ulomkoma $\frac{30}{4}$ in $\frac{52}{5}$?

$$7\frac{2}{4} \quad 10\frac{2}{5} \Rightarrow 8, 9, 10$$

15. Količine pretvori v zapisano enoto.

$$\frac{4}{5} \text{ m} = 8 \text{ dm} \quad \frac{4}{10} \text{ l} = 4 \text{ dl}$$

$$\frac{2}{6} \text{ h} = 20 \text{ min} \quad \frac{3}{10} \text{ kg} = 300 \text{ g}$$

$$\frac{4}{5} \text{ od } 10 \text{ dm} = 8 \text{ dm} \quad \frac{4}{10} \text{ od } 10 \text{ dl} =$$

$$\frac{2}{6} \text{ od } 60 \text{ min} = \quad \frac{3}{10} \text{ od } 100 \text{ g} =$$

$$\frac{3}{4} \text{ km} = 750 \text{ m} \quad \frac{1}{50} \text{ dl} = 0,2 \text{ cl}$$

$$\frac{1}{3} \text{ min} = 20 \text{ sec} \quad \frac{12}{20} \text{ dag} = 36 \text{ g}$$